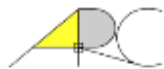




ARC A q u i t e c t o s

_ A L A M O S / R E Y E S / B U T T A Z Z O N I



ARC A q u i t e c t o s

_ A L A M O S / R E Y E S / B U T T A Z Z O N I



1981



EDIFICIO MÜNCHEN

2009



**CENTRO COMERCIAL
PLAZA MANQUEHUE**

2016



EDIFICIO NARCISO



EDIFICIO MÜNCHEN



**CENTRO COMERCIAL
PLAZA MANQUEHUE**



EDIFICIO NARCISO



EDIFICIO MÜNCHEN

CARACTERÍSTICAS TÉCNICAS:

Superficie	: 4,703m ²
Terreno	: 917.5m ²
Arquitectos	:Alfredo Reyes Pedro Arellano José Oportot
Ubicación	:Av Providencia con Luis Thayer Ojeda

DESCRIPCION GENERAL

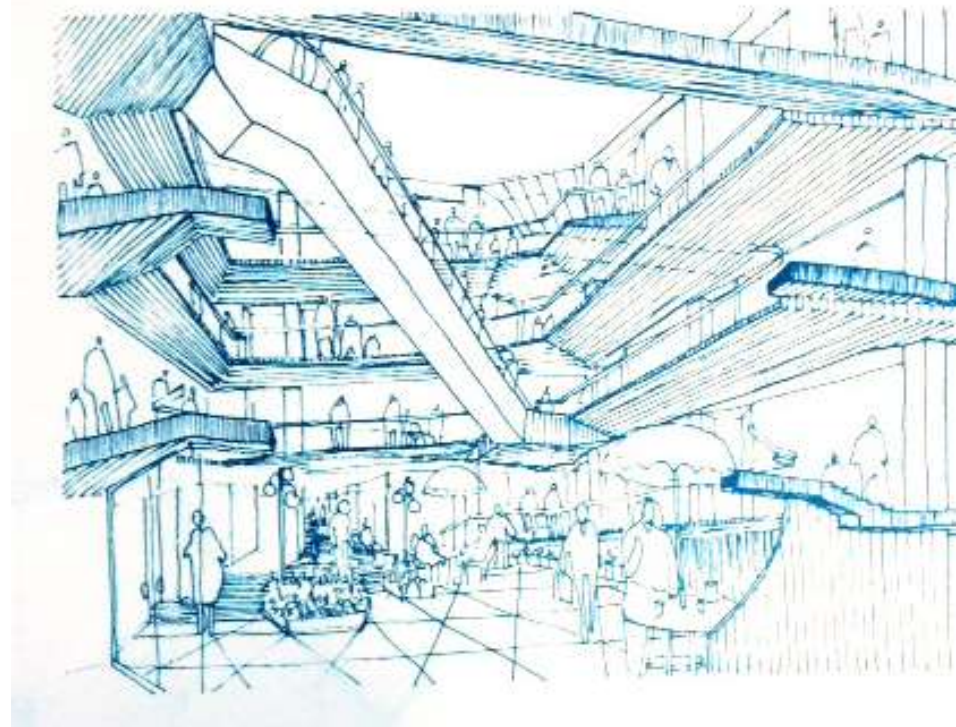
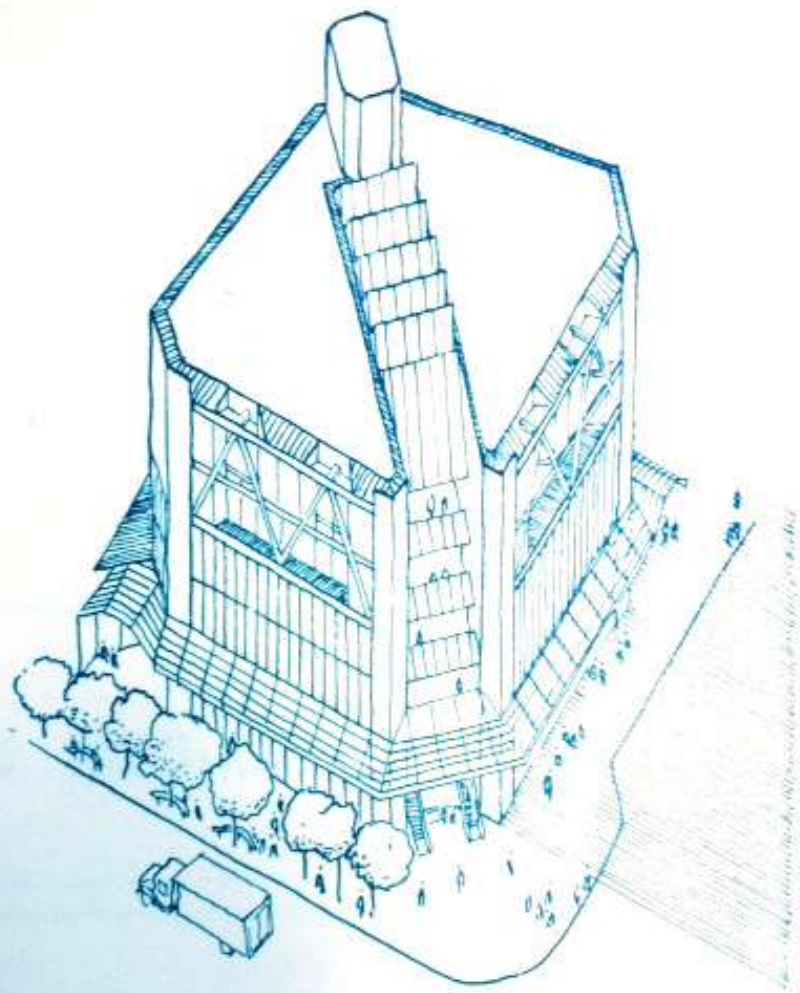
- Edificio comercial y residencial
- De 11 pisos
- + 3 subterráneos.
- + 3 pisos comerciales
- + 8 pisos residenciales

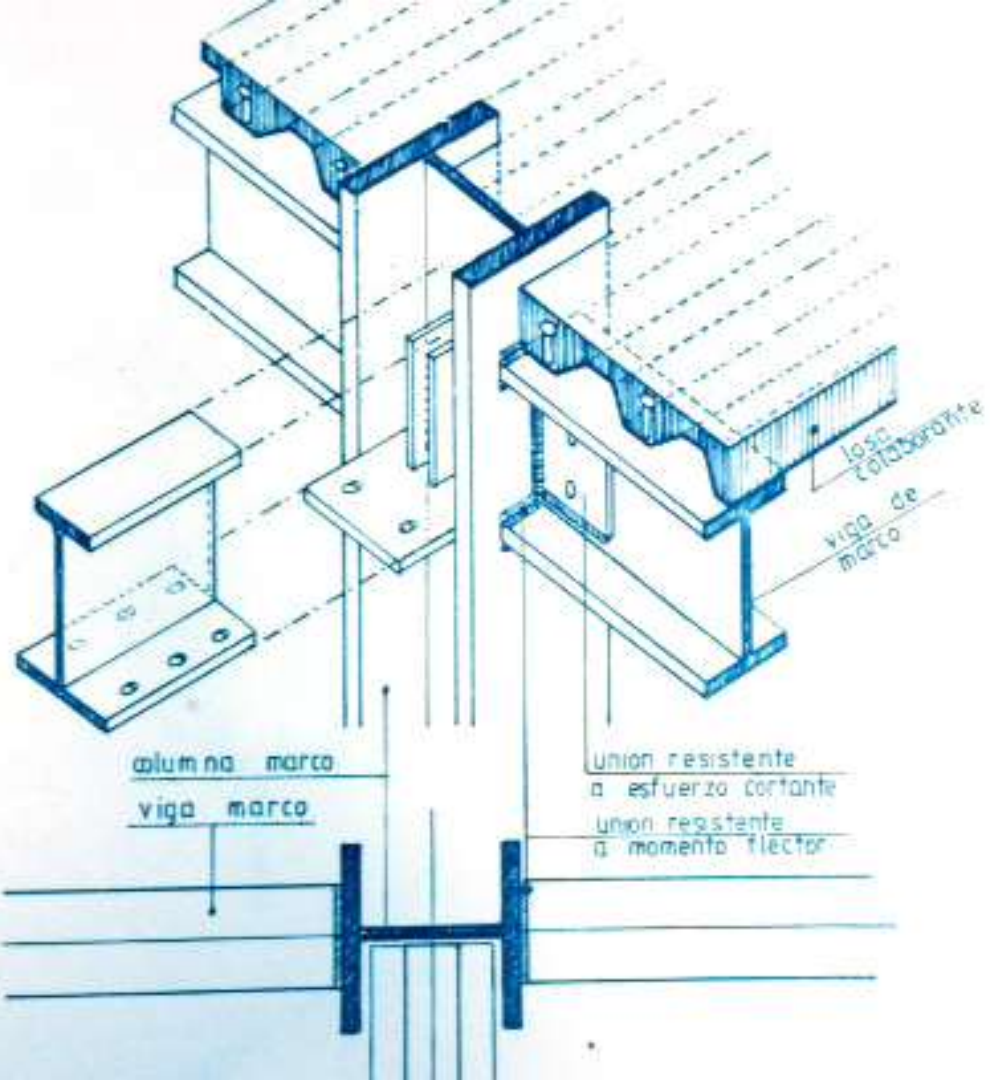


¿POR QUÉ ACERO?

- Grandes distancias entre apoyos, vacío de patio comercial y carga de 8 pisos residenciales sobre éste.
- Disminuir secciones de columnas y vigas, mejor aprovechamiento del espacio.
- Imposibilidad de generar muros coincidentes que permitan el arriostramiento.

EDIFICIO MÜNCHEN







Vitacura

11 de Septiembre

Luis Thayer Ojeda

Once de Septiembre

Pdte Errázuriz

Apoquindo

Holanda

Providencia

Hernando de A

José Antonio Soffia

Tobalaba

El Bosque

























EDIFICIO MÜNCHEN





EDIFICIO MÜNCHEN



**CENTRO COMERCIAL
PLAZA MANQUEHUE**



EDIFICIO NARCISO

CARACTERÍSTICAS TÉCNICAS:

Superficie : 24.500m²
Terreno : 4.540m²
Arquitectos :ARC Arquitectos
Propietario :Inmobiliaria Los Montes S.A.
Ubicación :Av. Manquehue n°329,
Las Condes.
Valor de Obra :390.000 U.F.

DESCRIPCION GENERAL

Edificio comercial de 5 pisos
+ 2 subterráneos.
1 Tienda ancla (Falabella),
Supermercado Santa Isabel
Centro medico (Integramedica)



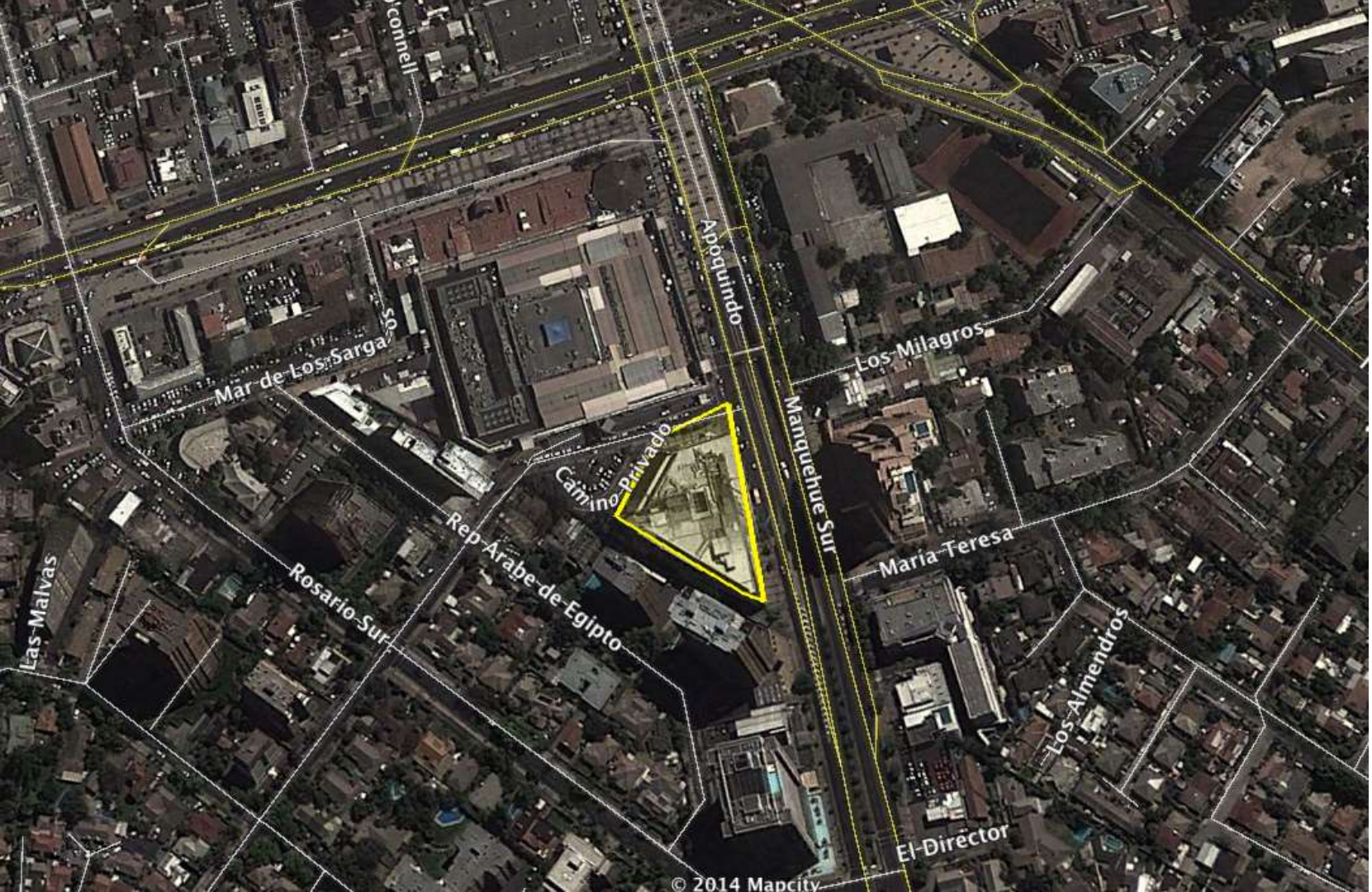
**CENTRO COMERCIAL
PLAZA MANQUEHUE**

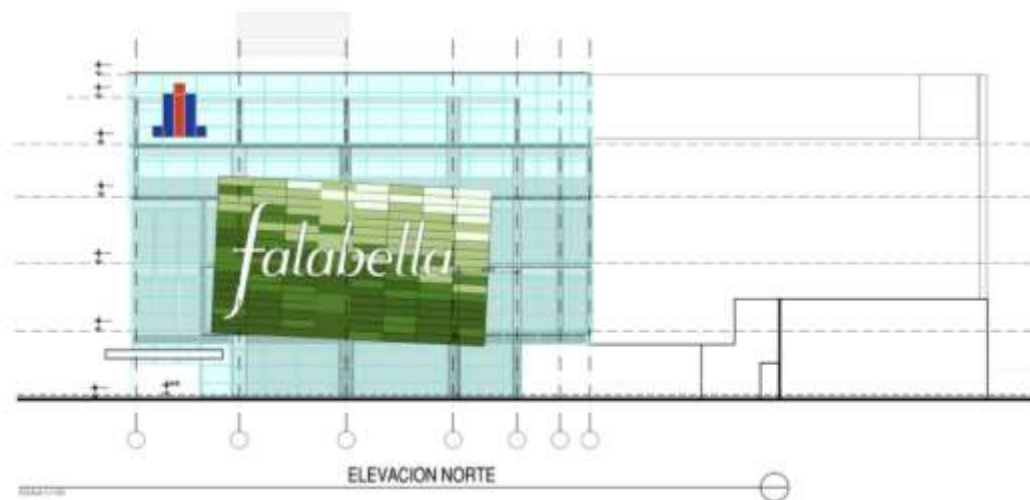
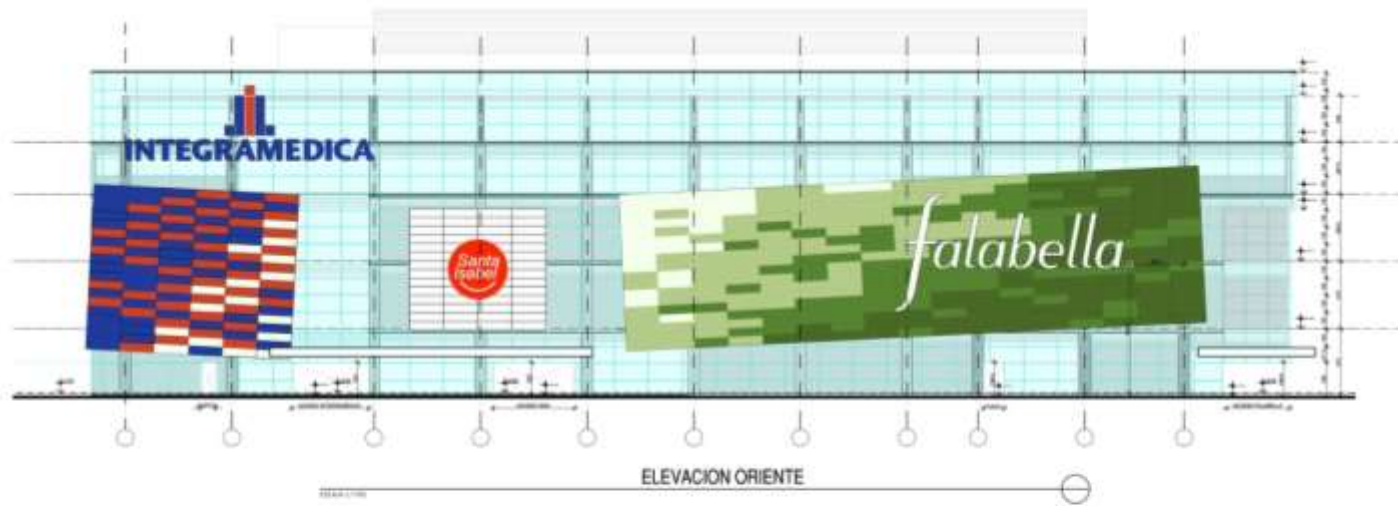
¿POR QUÉ ACERO?

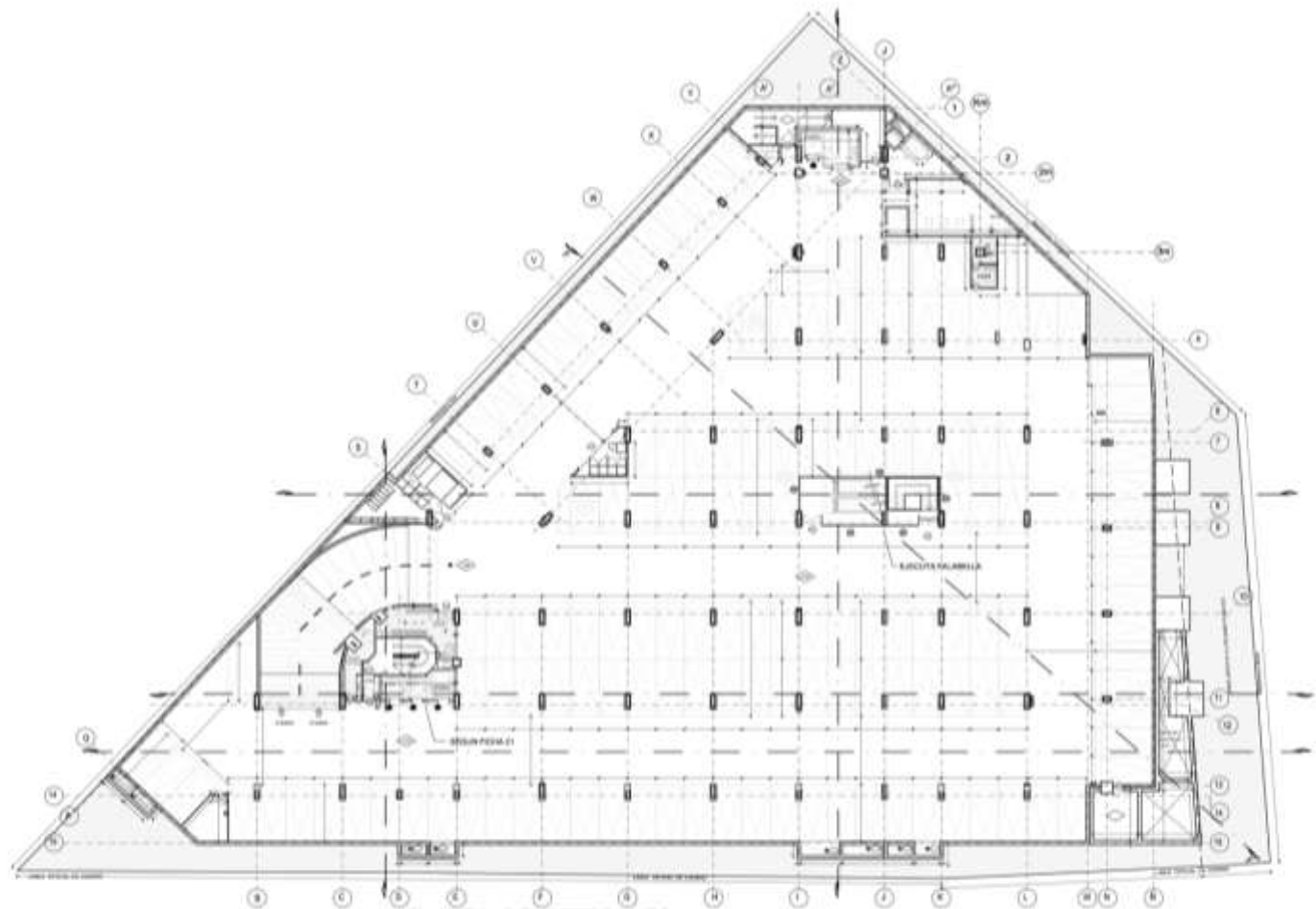


**CENTRO COMERCIAL
PLAZA MANQUEHUE**

- Preexistencia de 2 subterráneos estacionamientos.
- Reforzamiento de estructura de v/s demolición.
- Velocidad de construcción.







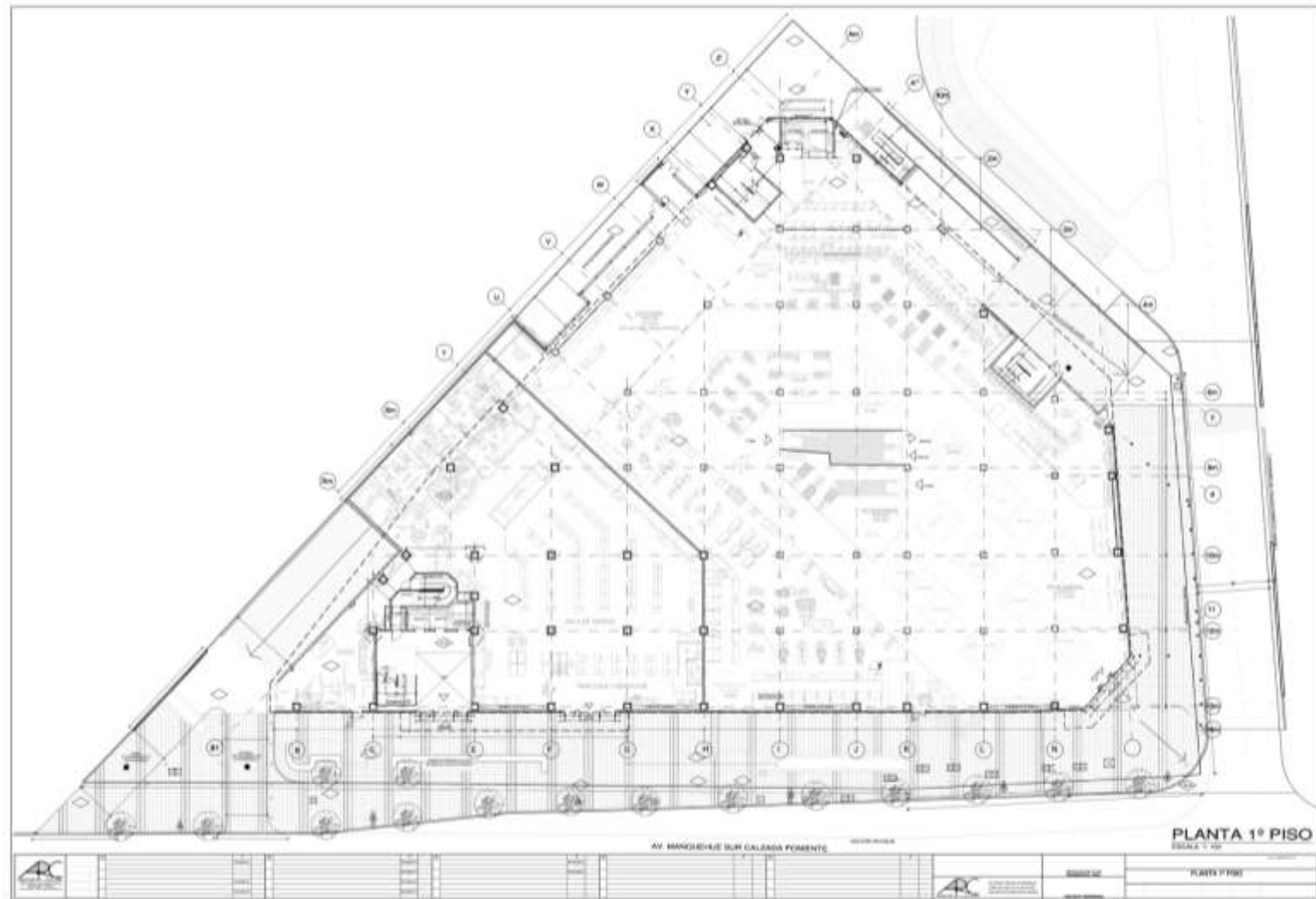
PLANTA 1º SUBTERRANEO

SCALA 1:100



PROIECTANT
 ARHITECT
 ADRIAN RĂDULESCU

PLANUL 1º SUBTERRANEO



AV. MANRIQUEVE SUR CALZADA POMBATE

UBICACION

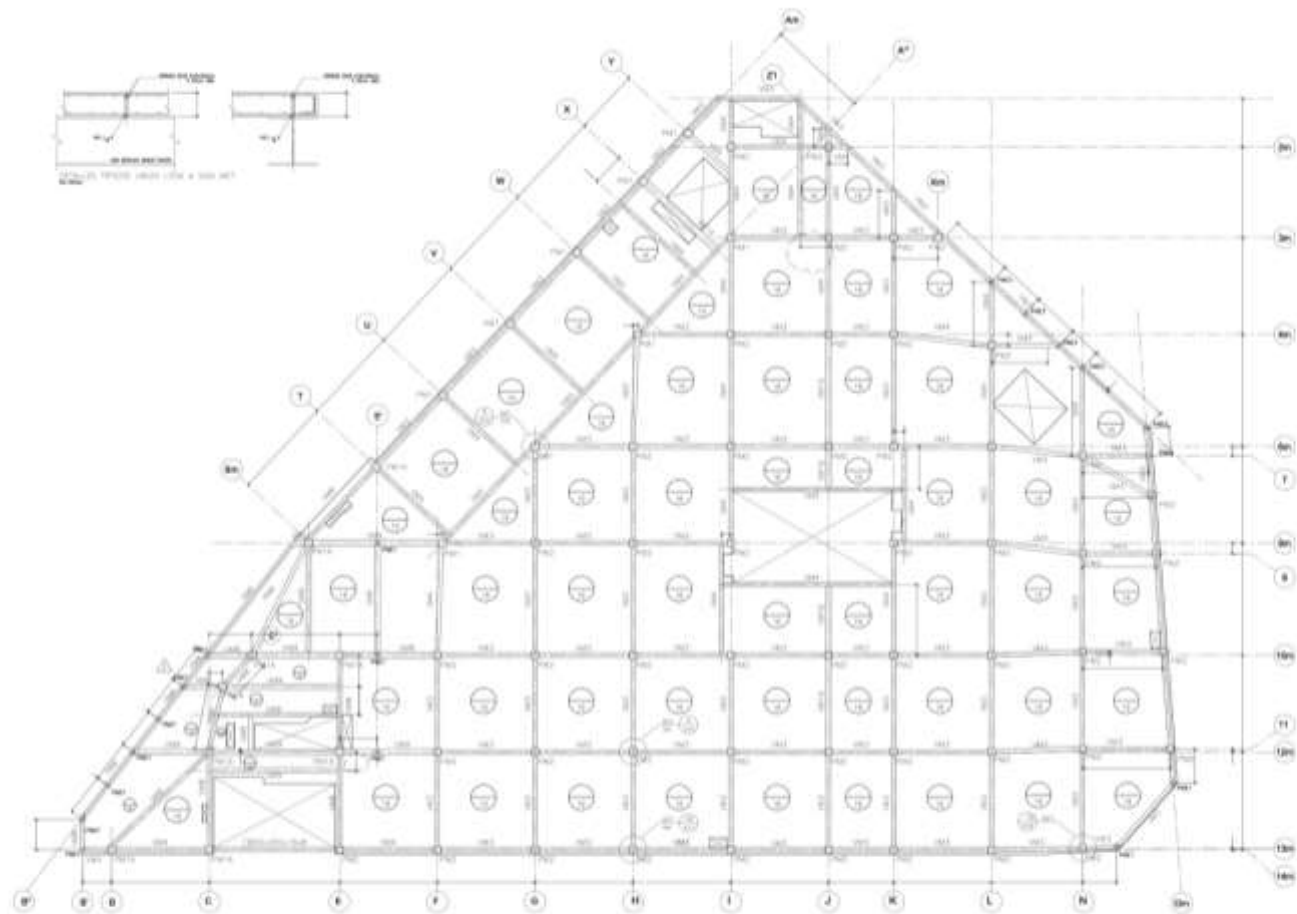
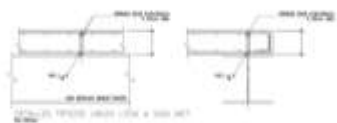
PLANTA 1º PISO
ESCALA 1:50



PROYECTO

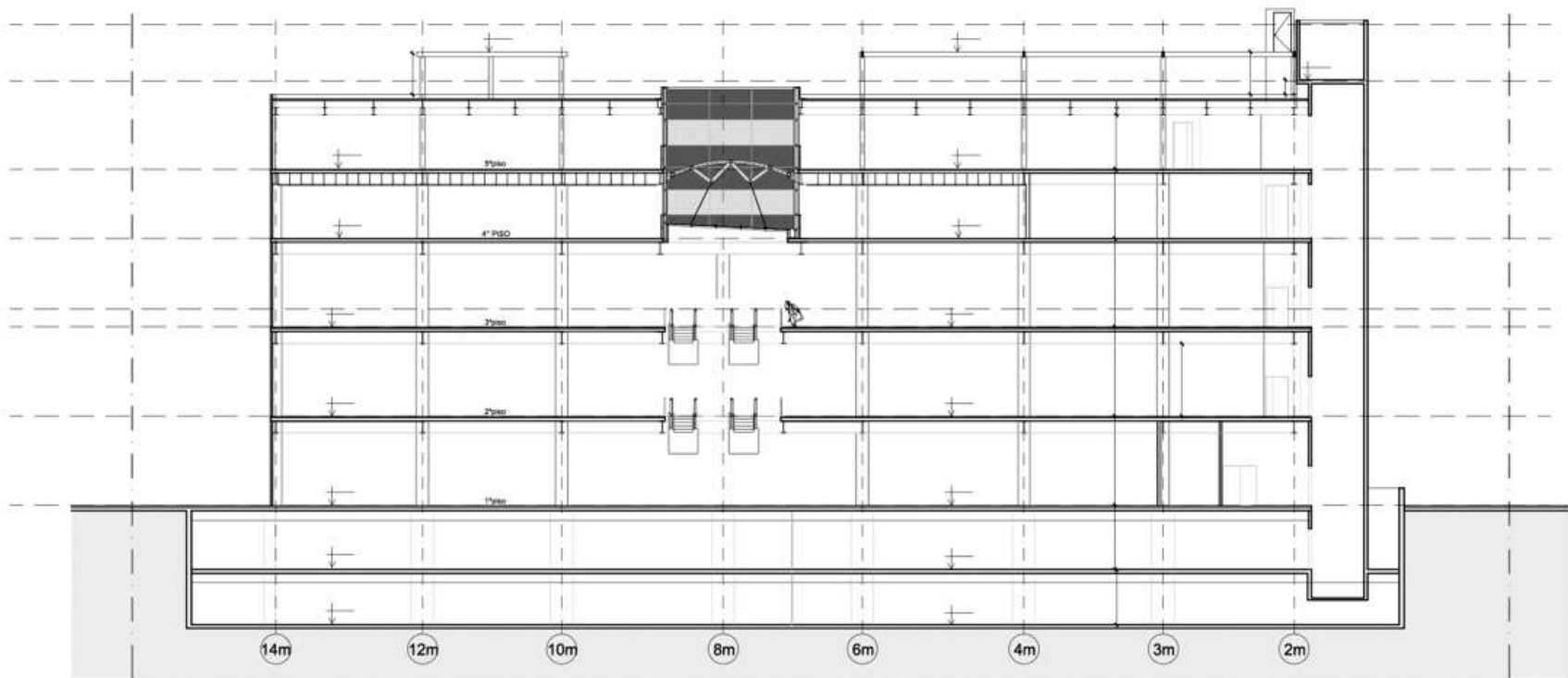
FECHA

PLANTA 1º PISO

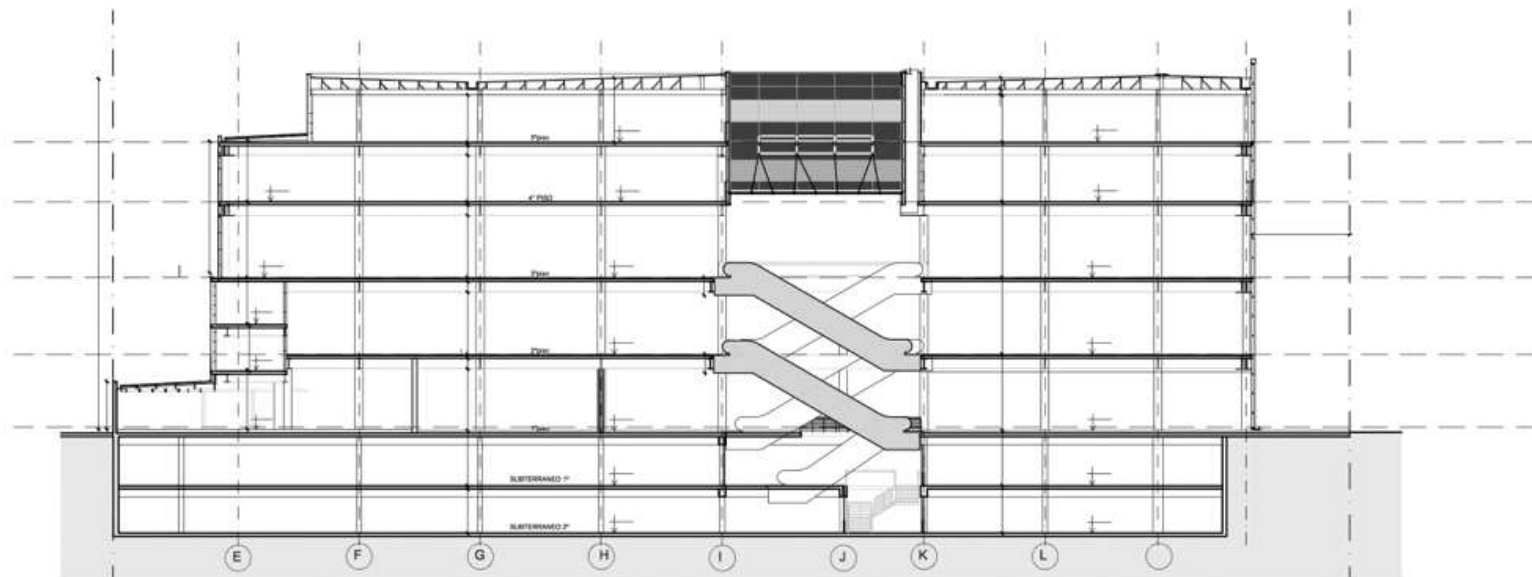


PLANTA DE ESTRUCTURAS NIVEL 0.12
 04/11/12

		03/01/2012 PLANTA ESTRUCTURAL NIVEL 0.12
03/01/2012 PLANTA ESTRUCTURAL NIVEL 0.12	03/01/2012 PLANTA ESTRUCTURAL NIVEL 0.12	03/01/2012 PLANTA ESTRUCTURAL NIVEL 0.12

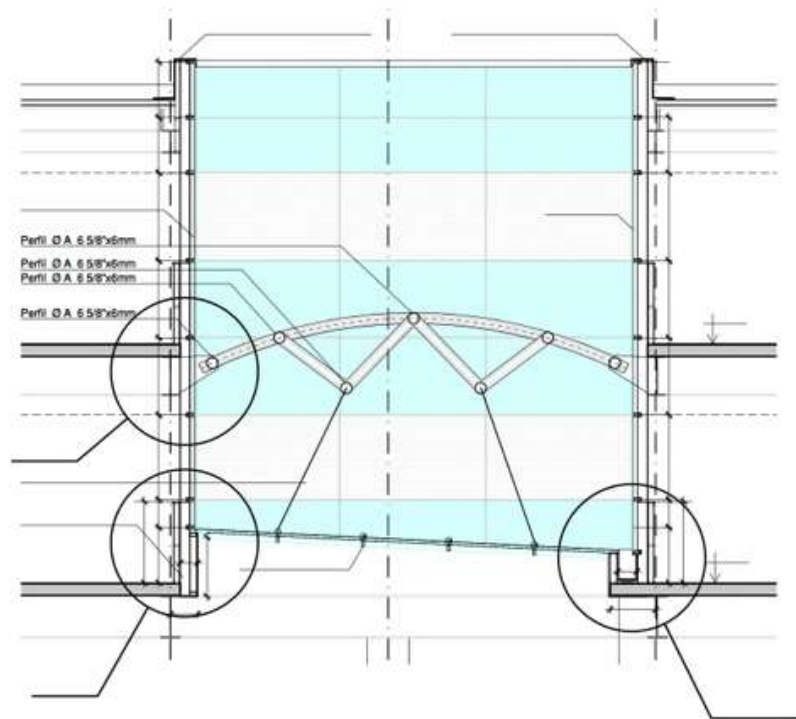
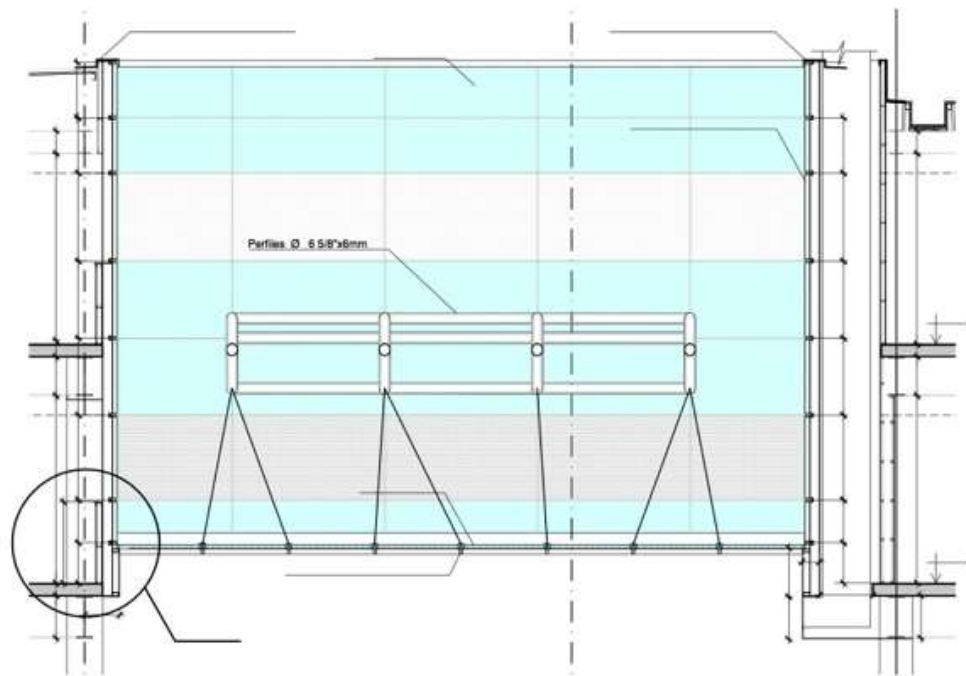


CORTE A - A
ESCALA 1:100



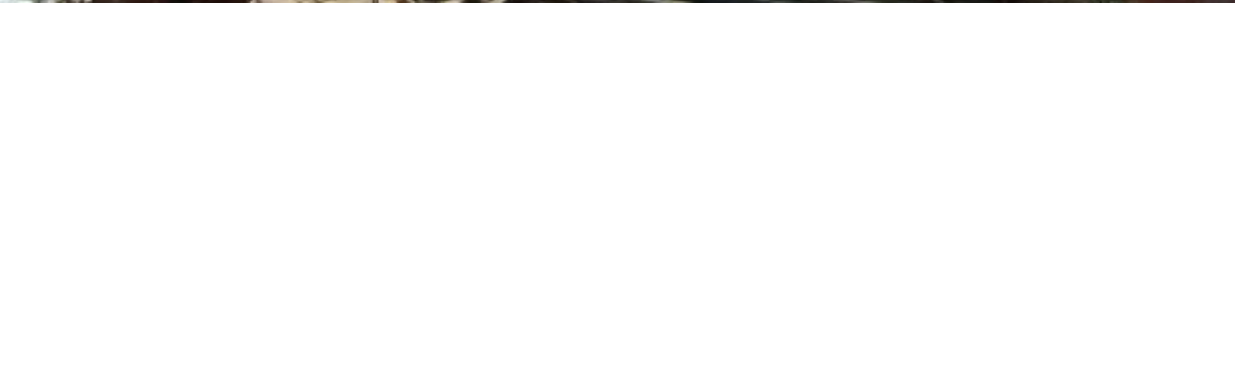
CORTE B - B

ESCALA 1:100

















EDIFICIO MÜNCHEN



**CENTRO COMERCIAL
PLAZA MANQUEHUE**



EDIFICIO NARCISO

CARACTERÍSTICAS TÉCNICAS:

Superficie : 3.100m²
Terreno : 1.781m²
Arquitectos :ARC Arquitectos
Ubicación :Calle Narciso Goycolea,
Vitacura

DESCRIPCION GENERAL

- + 4 subterráneos estacionamientos
- + 1 subterráneo oficinas
- + Edificio preexistente 3 pisos
- + 8 pisos oficinas



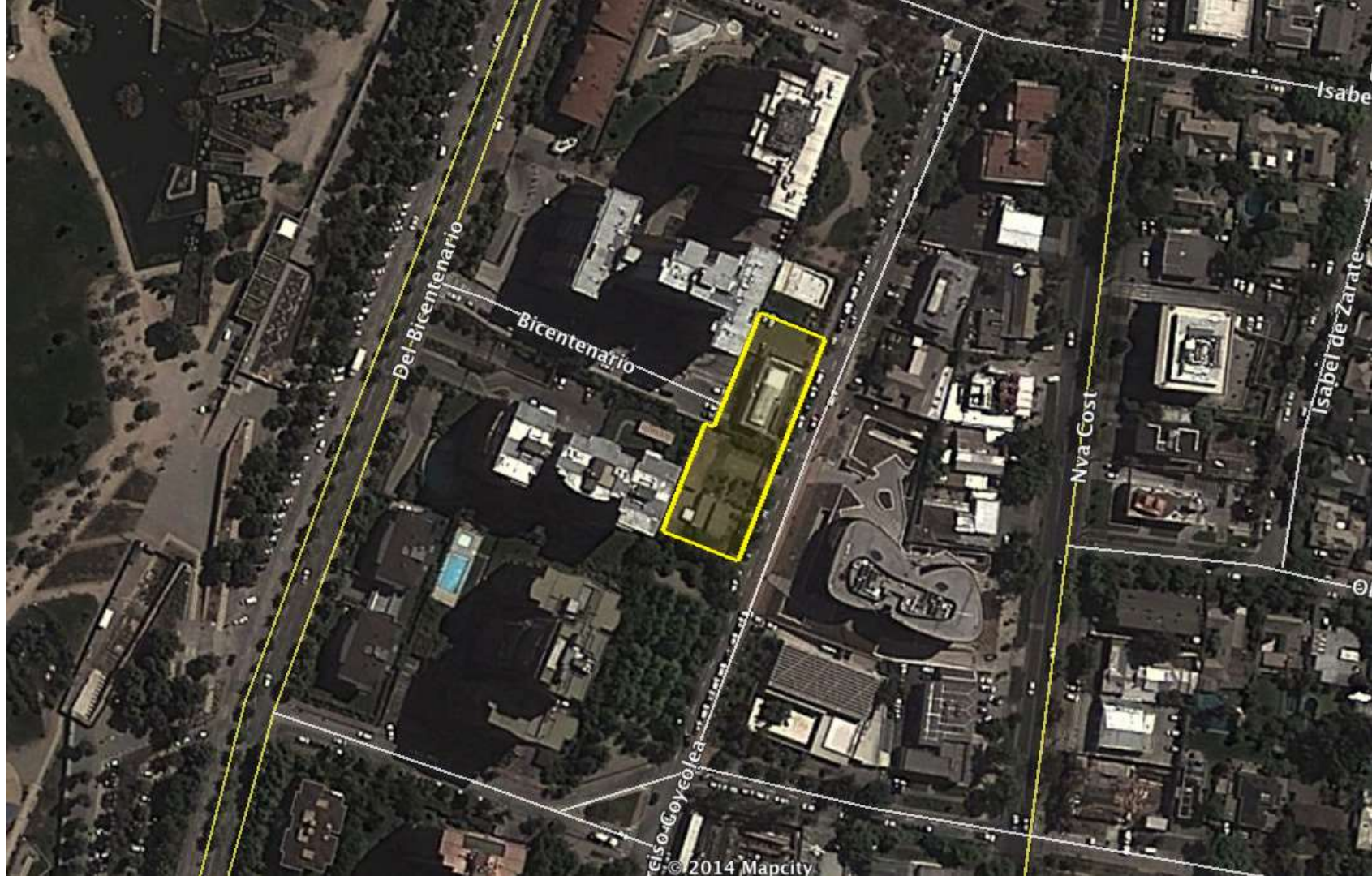
EDIFICIO NARCISO

¿POR QUÉ ACERO?

- Dejar en evidencia la estructura.
- Disminuir área destinada a estructura, secciones pequeñas en columnas y vigas.
- Debido a la preexistencia, necesidad de obra seca.
- Velocidad de construcción.



EDIFICIO NARCISO



Del-Bicentenario

Bicentenario

Nva Cost

Isabe

Isabel de Zarate

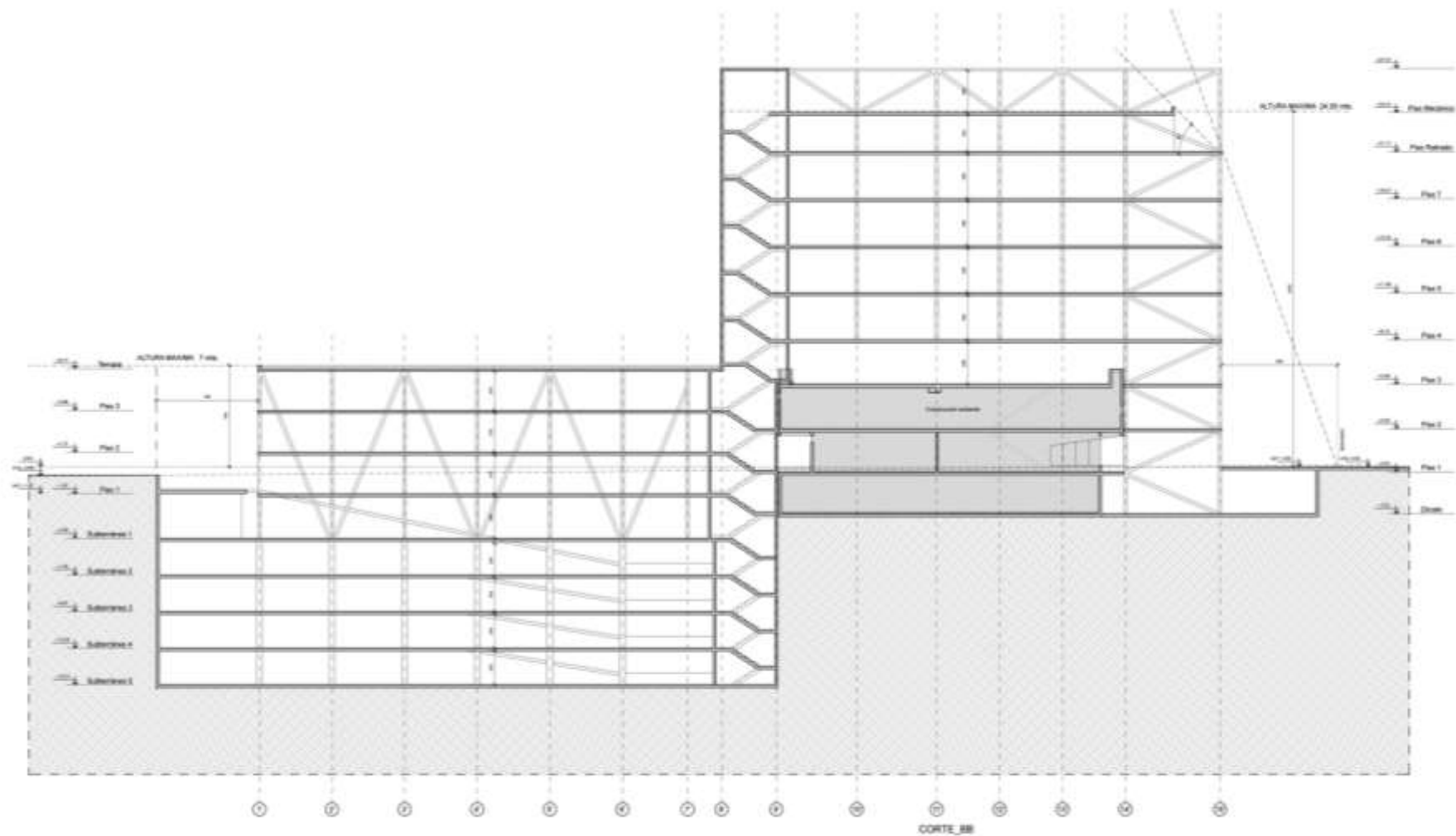
Elso Goycolea

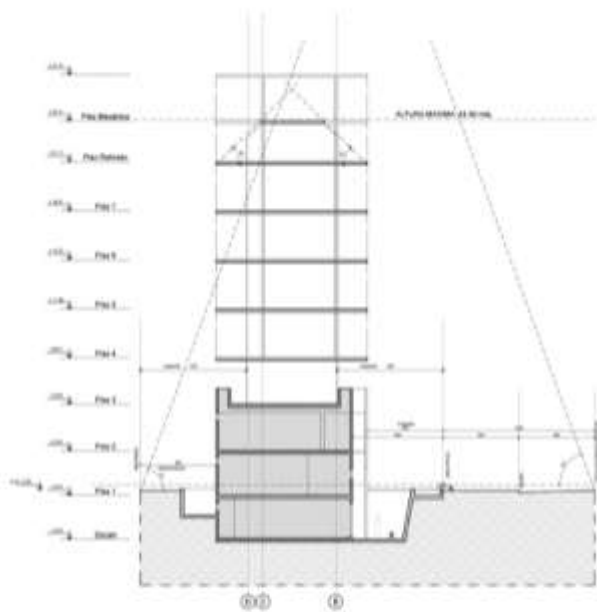




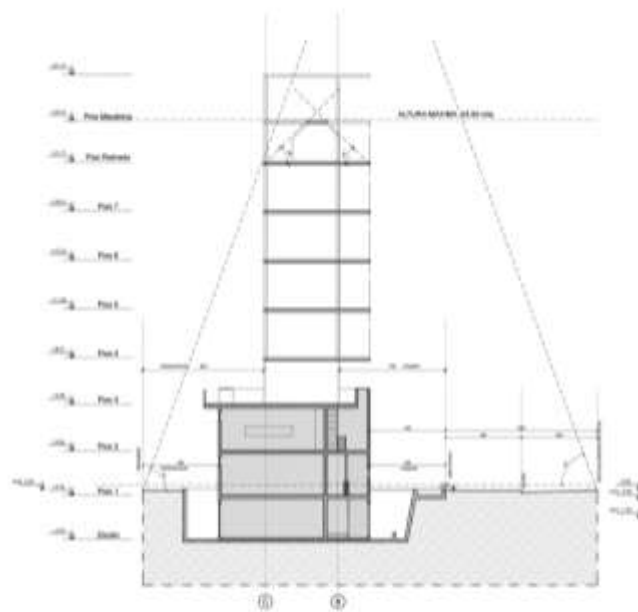




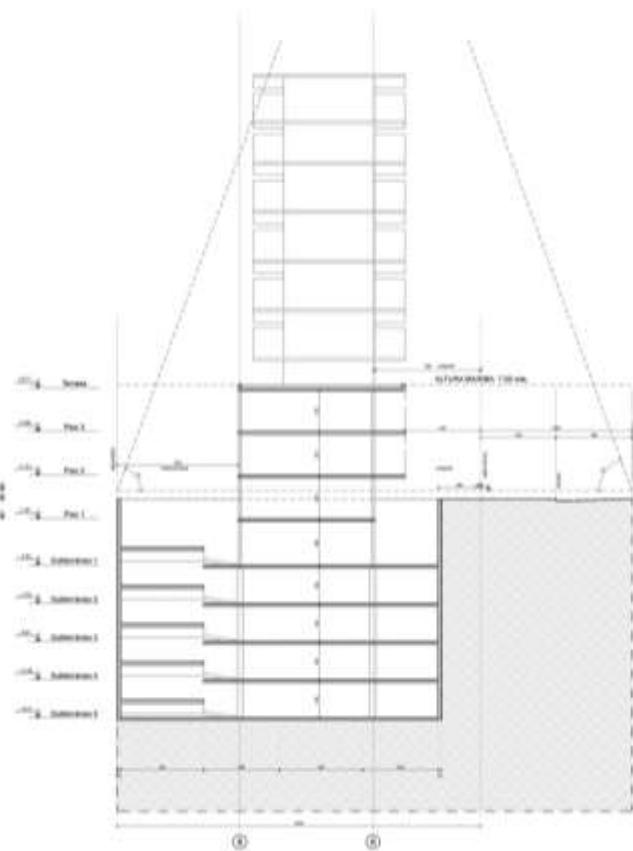




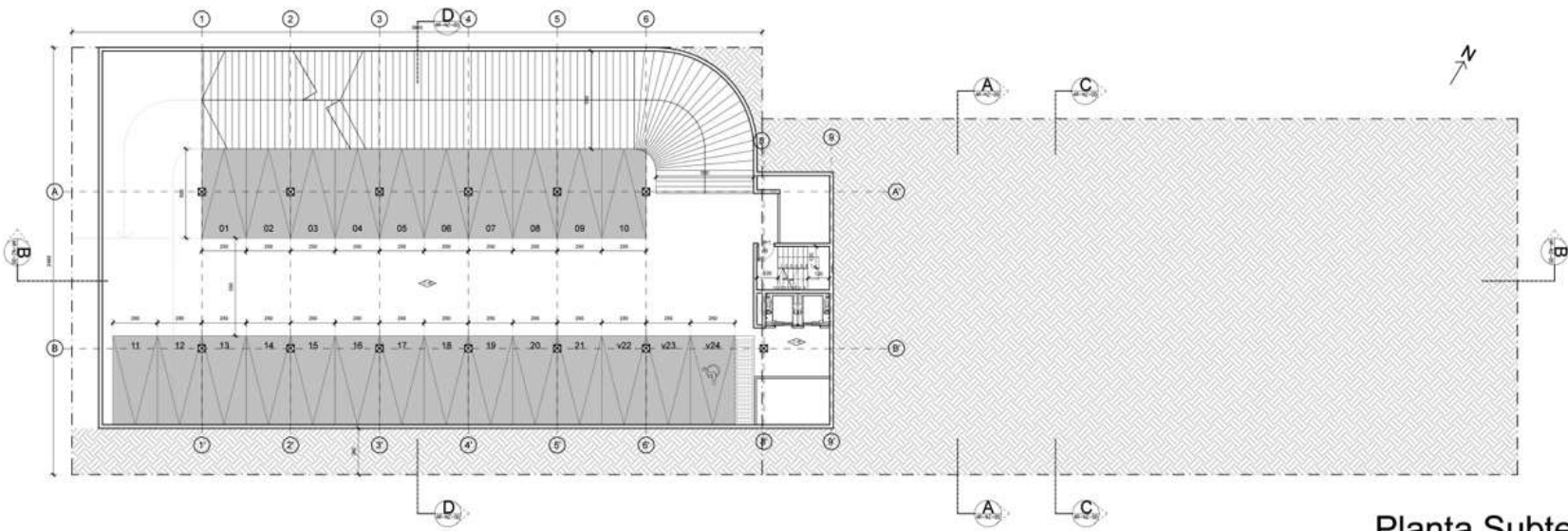
CORTI_AA



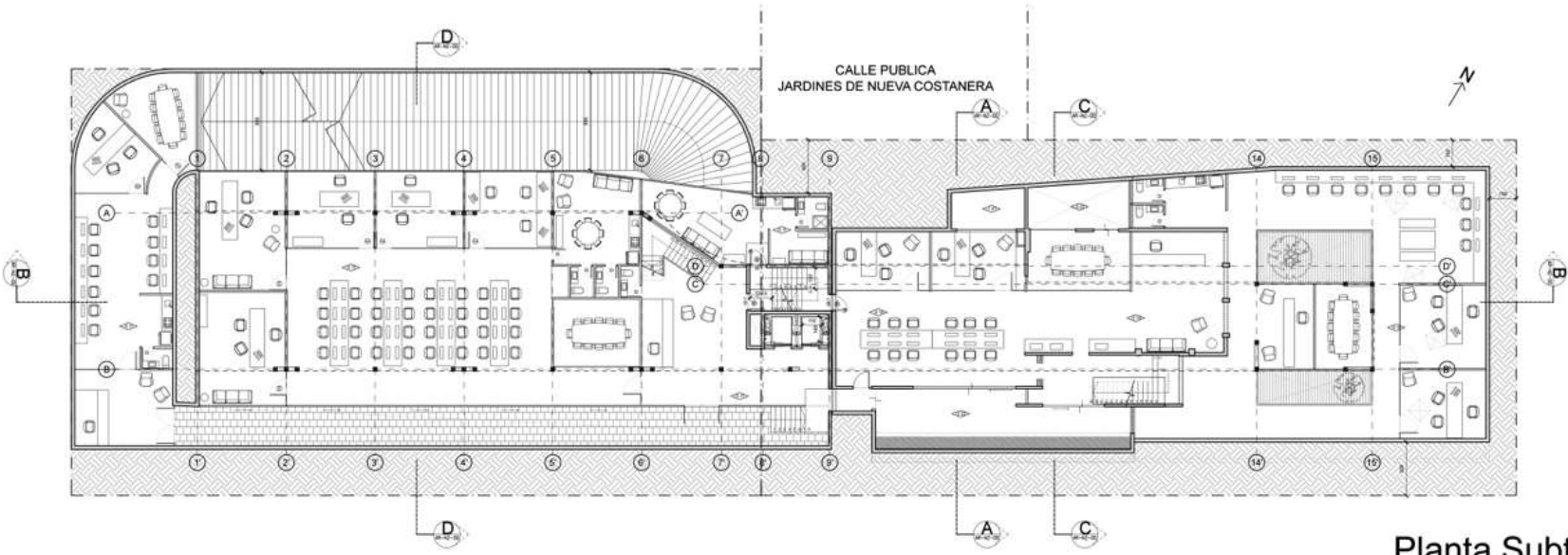
CORTI_CC

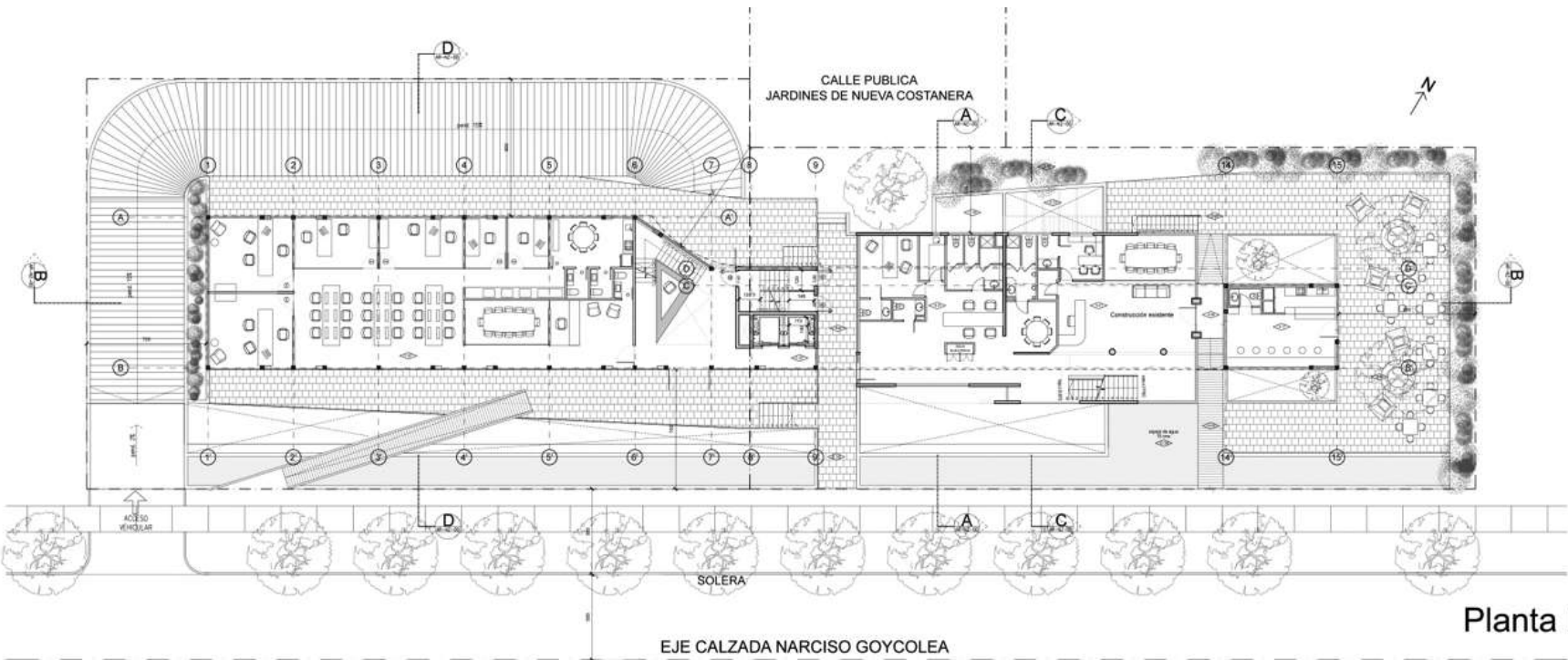


CORTI_DD



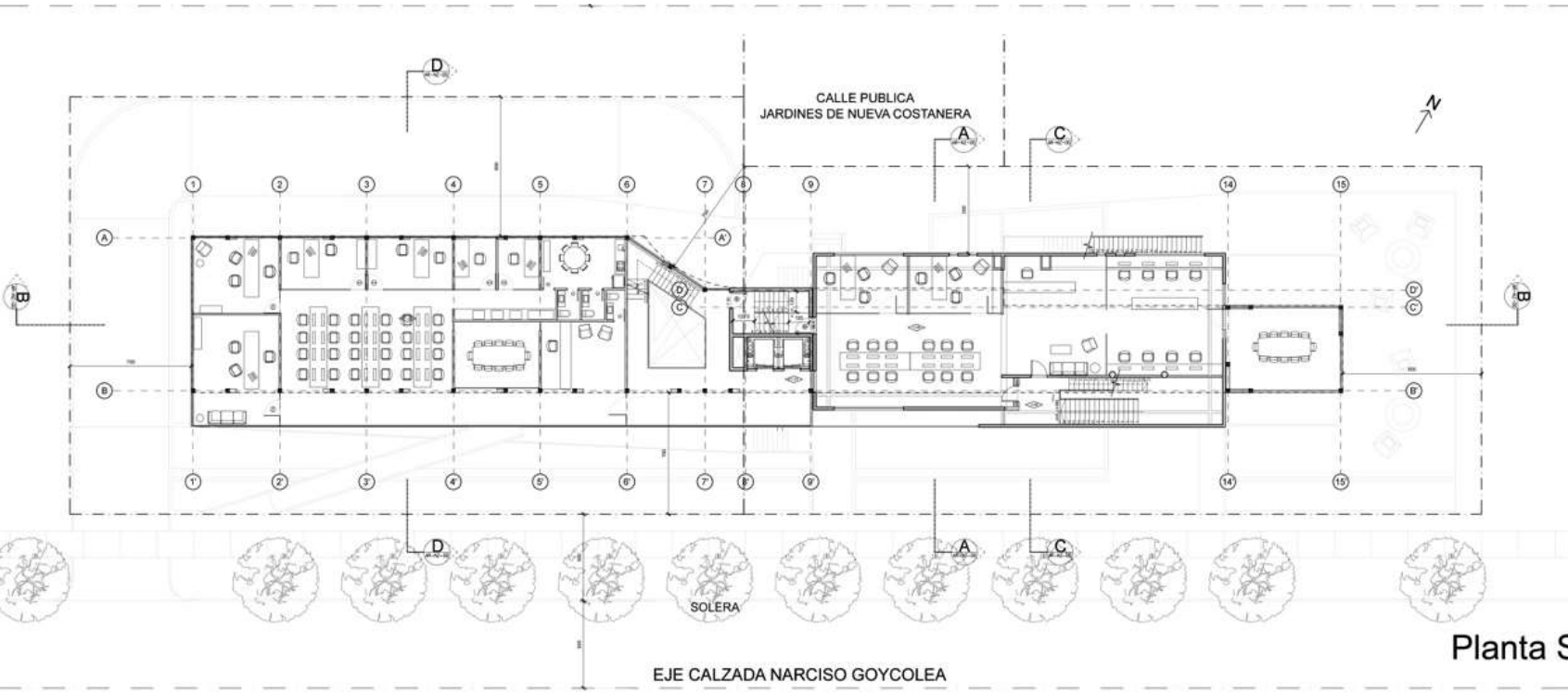
Planta Subterráneo
Estacionamientos





Planta Primer Piso

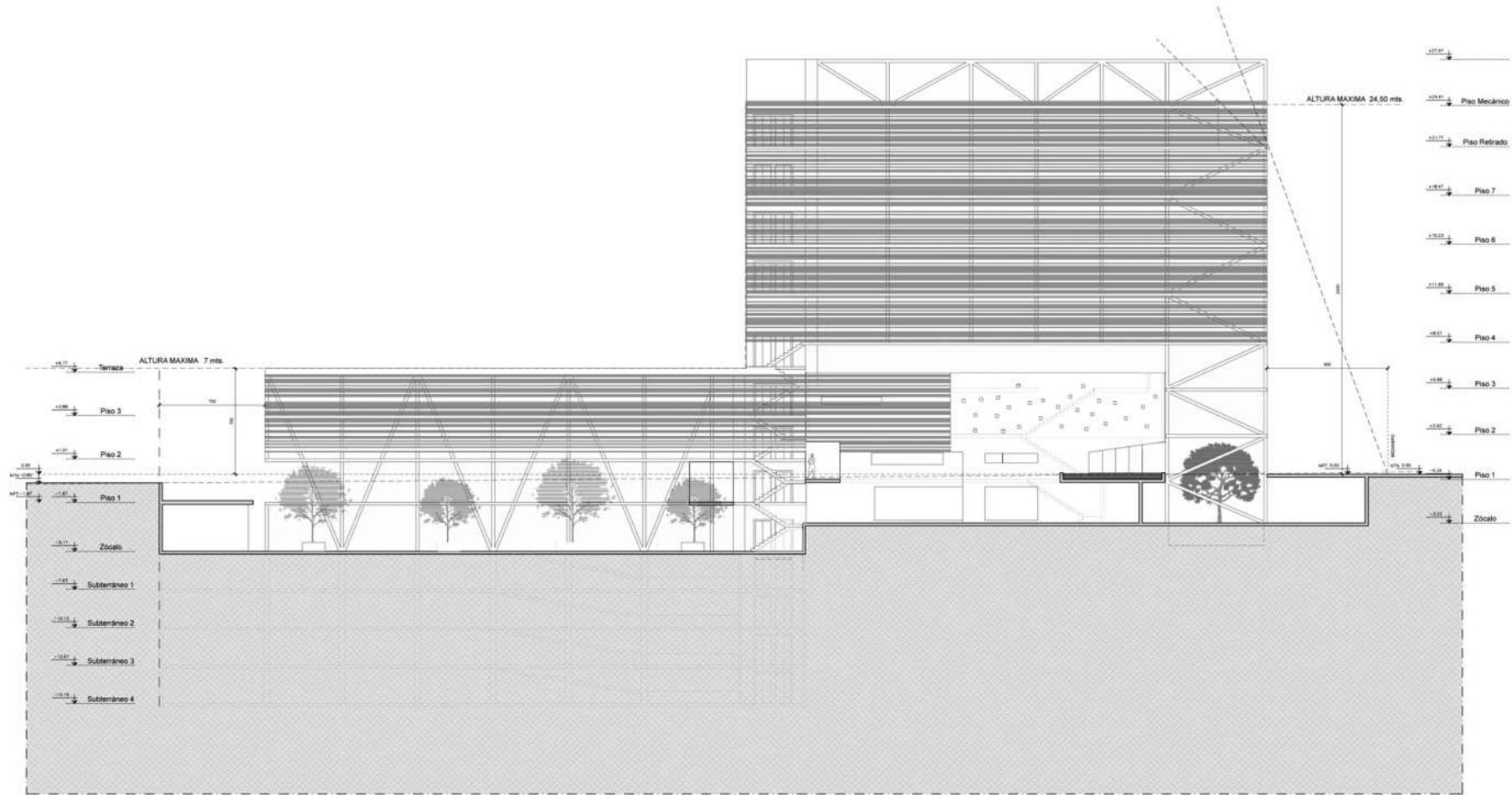
CALLE PUBLICA
JARDINES DE NUEVA COSTANERA

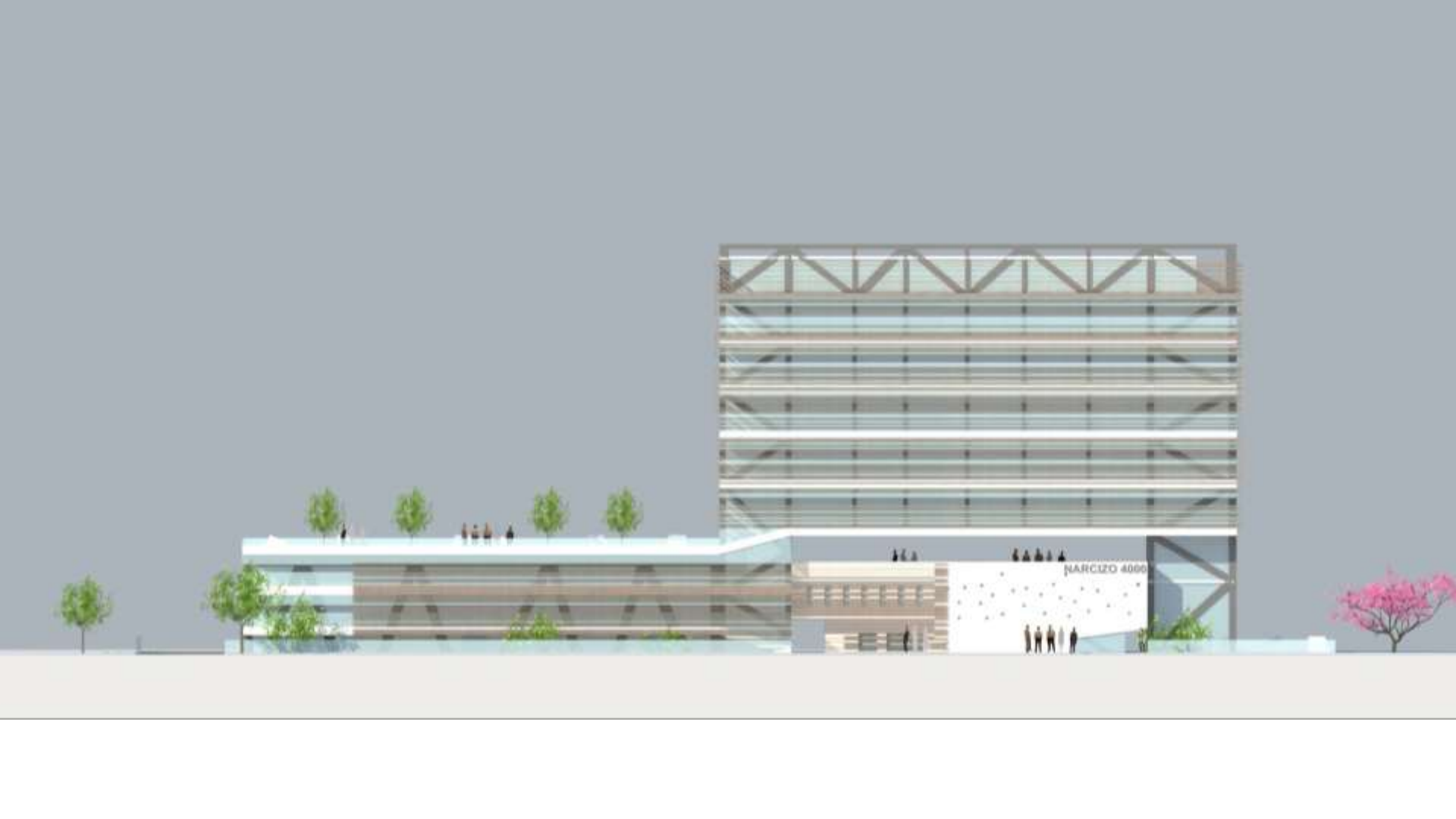


SOLERA

EJE CALZADA NARCISO GOYCOLEA

Planta Segundo Piso





NARCIZO 4000











EDIFICIO MÜNCHEN



**CENTRO COMERCIAL
PLAZA MANQUEHUE**



EDIFICIO NARCISO

1981



EDIFICIO MÜNCHEN

2009



**CENTRO COMERCIAL
PLAZA MANQUEHUE**

2016



EDIFICIO NARCISO



EDIFICIO MÜNCHEN



**CENTRO COMERCIAL
PLAZA MANQUEHUE**



EDIFICIO NARCISO



ARC A q u i t e c t o s

_ A L A M O S / R E Y E S / B U T T A Z Z O N I